

主要規格

▼壓力接續部

M20 x 1.5

1/4" PT

材質: SS304

▼電器接頭

派克接頭

M12x1P

直接出線

Mini 4-pin

▼壓力範圍

500kPa, 600kPa, 1MPa,
1.6MPa, 2.5MPa, 4MPa, 6MPa,
10MPa, 16MPa, 25MPa,
40MPa, 60MPa

(單位可選 bar 與 psi)

▼壓力種類

表壓 / 密封壓

▼適用介質

與 SS304 兼容的液體及氣體

▼環境溫度

-40 to 125C

▼儲存溫度

-40 to 125C

▼防護等級

IP 65

其他規格

▼外殼

17-4PH 不鏽鋼 (SS630)

▼電源供應

24VDC / 12VDC / 5VDC

▼輸出訊號

4~20mA

0.5 to 4.5V

1 to 5V

0 to 5V

▼量測元件

玻璃微熔

▼零點與滿點溫飄

±1.5% F.S. max. (@-10 to 70°C)

▼精度

±0.5% F.S (典型)

特殊量程 (<500kPa 或
>60MPa) 精度少於±0.5% F.S.

▼穩定性

±0.3% F.S /年

▼溫度補償

-10 to 70°C /

-20 to 85°C (選項)

▼過壓使用

≤70kPa: 3*F.S.

≤25MPa: 2*F.S.

▼重量

約 95g

經濟型玻璃微熔壓力傳送器

型號：PT-GMF

簡介

PT-GMF 經濟型壓力傳送器採玻璃微熔技術，適用與不鏽鋼 304 兼容的液體與氣體的壓力測量。



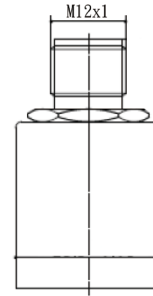
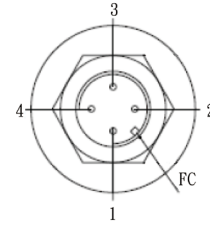
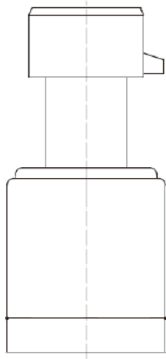
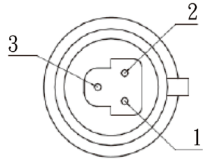
因應客製化形式多變，照片僅供參考，實際外型請與業務確認。
本型錄文句規格若有更動，以最新版本為準)

特色

- 提供 OEM 服務
- 壓力感測元件採玻璃微熔技術
- 經濟型壓力傳送器
- 輕巧型設計
- 長期穩定性佳

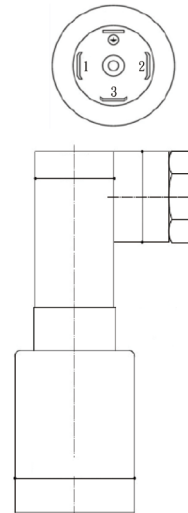
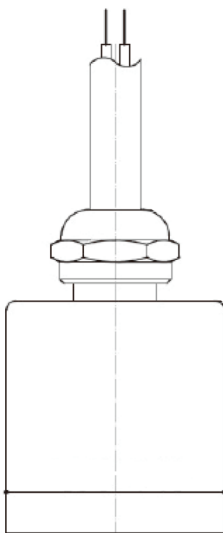


電器接頭



派克接頭		
二線制 (電流)	Pin 1	電源(+)
	Pin 2	輸出(+)
	Pin 3	X
三線制 (電壓)	Pin 1	電源(+)
	Pin 2	電源(-)
	Pin 3	輸出(+)

M12x1P		
二線制 (電流)	Pin 1	電源(+)
	Pin 2	輸出(+)
	Pin 3	X
	Pin 4	X
三線制 (電壓)	Pin 1	電源(+)
	Pin 2	輸出(+)
	Pin 3	電源(-)
	Pin 4	X



直接出線		
二線制 (電流)	紅	電源(+)
	綠	輸出(+)
三線制 (電壓)	紅	電源(+)
	綠	電源(-)
	黃	輸出(+)

Mini 4-pin		
二線制 (電流)	Pin 1	電源(+)
	Pin 2	輸出(+)
	Pin 3	X
三線制 (電壓)	Pin 1	電源(+)
	Pin 2	電源(-)
	Pin 3	輸出(+)

如何選型

PT-GMF		經濟型玻璃微熔壓力傳送器					
Code	壓力接續部						
M	M20 x 1.5						
P	1/4" PT						
O	其他請指定						
Code	壓力範圍						
1MPa	500kPa / 600kPa / 1MPa / 1.6MPa / 2.5MPa / 4MPa / 6MPa / 10MPa / 16MPa / 25MPa / 40MPa / 60MPa						
Code	壓力類型						
G	表壓						
SG	密封壓						
Code	電器接頭						
A	派克接頭						
B	M12x1P						
C	直接出線						
D	Mini 4-pin						
Code	電源供應						
5V	5VDC						
12V	12VDC						
24V	24VDC						
Code	輸出訊號						
S1	4-20mA						
S2	0.5 to 4.5V						
S3	1 to 5V						
S4	0 to 5V						
Code	其他需求						
/A	第三方公證報告						
/B	檢驗報告						
/C	吊牌						
/D	溫度補償 -20 to 85°C						
/E	壓力單位 bar/psi						
/F	轉接其他牙口						
PT-GMF	P	1MPa	G	A	24V	S1	選型範例: PT-GMF-P-1MPa-G-A-24V-S1